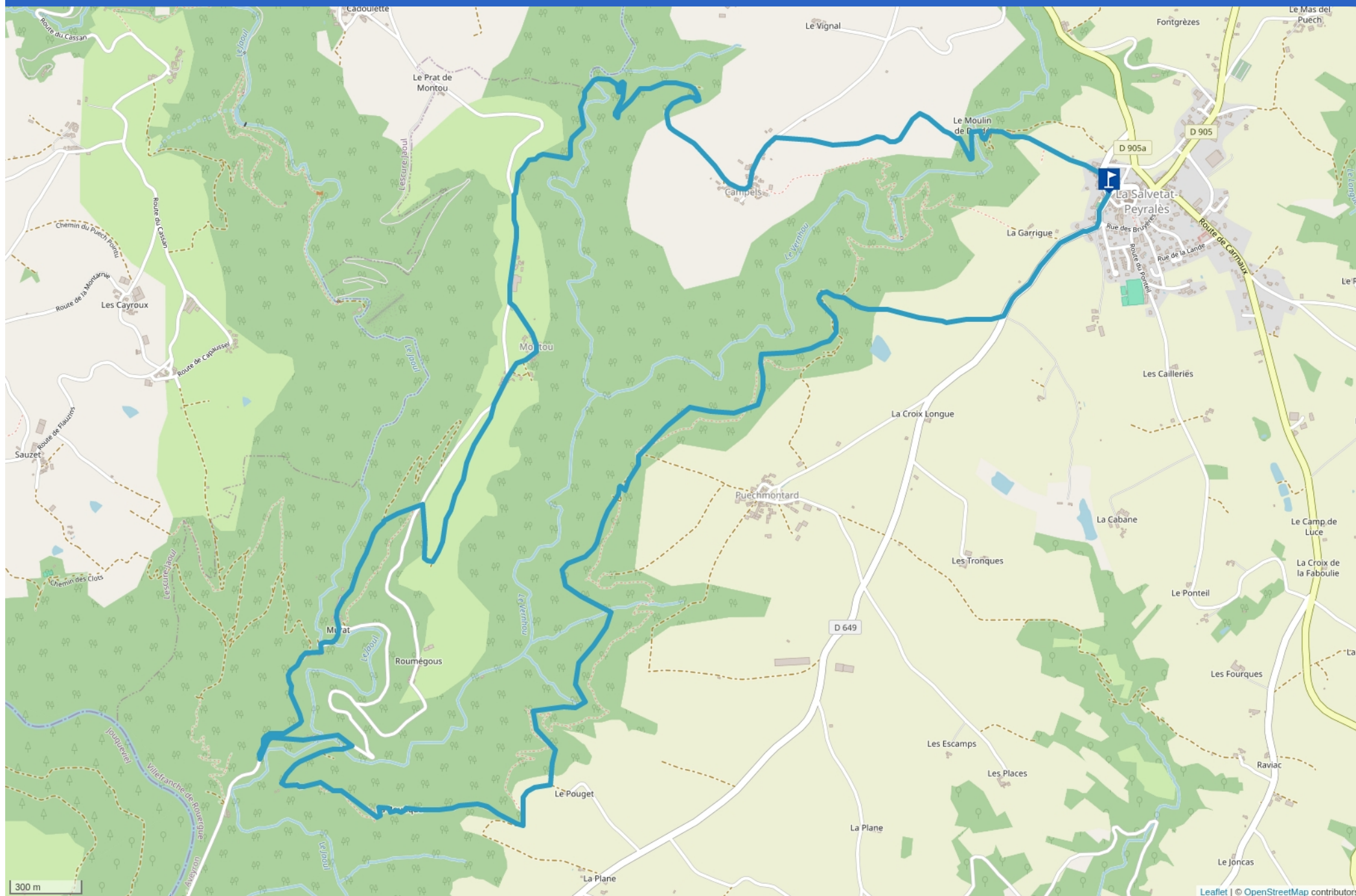


## RANDONNÉE - AUTOUR DU CHÂTEAU DE ROUMÉGOUS



Cet itinéraire vous est fourni à titre indicatif. Cirkwi ne certifie pas la fiabilité des informations contenues dans les textes, cartes ou photos de cet itinéraire. Retrouvez plus d'infos sur [www.cirkwi.com](http://www.cirkwi.com)



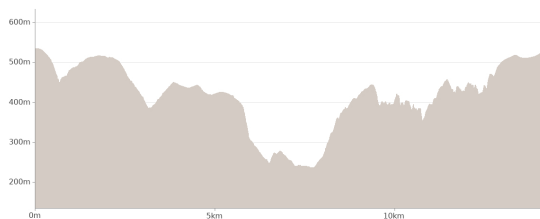
Mise à jour le 18/02/25 par Aveyron Ségala Viaur et généré par [www.cirkwi.com](http://www.cirkwi.com)

# Randonnée - Autour du château de Roumégous


Proposé par :

**Aveyron Ségala Viaur**

"Ce PDF a été généré à partir de Cirkwi, la plateforme de partage d'activités touristiques qui vous fait voyager"[www.cirkwi.com/circuit/68668](http://www.cirkwi.com/circuit/68668)



Départ : Place de la Mairie - 12440 LA  
SALVETAT-PEYRALÈS


 14.50 km

 6h


Difficile 

 3h

Difficile 

 maxi 534 m

 627 m

 mini 235 m

 -627 m

Une très belle randonnée hors du temps au croisement de deux vallées sauvages aux pentes oubliées.  
Rejoindre le centre du bourg de La Salvetat Peyralès (D905, Rieupeyrroux, Carmaux). Parking : Place de l'ancien foirail près de la salle des fêtes.

Circuit 33 du topoguide "Entre Aveyron et Viaur, en Pays Rieupeyrroussain" (édition 2021)

Circuit 18 du topoguide "Le Ségala au pays des Cent vallées"

