



**DÉPART** Histoire des mines de La Bastide l'Evêque



**1** Lait de la ferme et boucherie



**2** Facteur des PTT



**3** Boulangerie



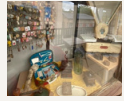
**4** Boutique du sabotier

**\*A** Etable-grange Falipou



**5** Grande épicerie et mercerie

**5 bis** Magasin de la modiste



**6** Epicerie au restaurant Souyri

**\*B** Etable-grange Souyri



**7** Maison et atelier de la forge

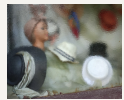
**\*C** Etable-grange Lasserre



**8** Hôtel restaurant café Valière



**8 bis** Accessoires utilisés pour les vaches et les boeufs



**9** Photo et chapeaux

**\*D** Etable-grange Barriac



**9 bis** Bureau de tabac et régie



**10** Atelier du jougier



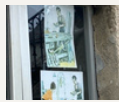
**10 bis** Atelier du Maréchal Ferrand



**11** Café



**12** Boulangerie - Pâtisserie



**13** Atelier du charpentier

**\*E** Etable-grange Delmas



**14** Facteur des PTT



**15** Boutique du cordonnier

**\*F** Etable-grange Cabrit



**16** Boulangerie-Pâtisserie



**17** Echoppe du sabotier



**18** Café Darres



**19** Salon de coiffure

**\*G** Grange Borderies, aujourd'hui "La Grange Musicale"

# RÉVEILLONS LA MÉMOIRE DE NOS MAISONS

## La Bastide l'Evêque



**Circuit découverte du village autrefois**

Déambulez dans la bastide : au fil des ruelles, des objets, des vitrines, des ardoises rappellent la vie du village au siècle dernier.

Nous vous invitons à concilier ce parcours avec les points d'écoute Oreilles en Balade.



Parcours réalisé par les bénévoles de l'association Animation Culture Patrimoine et les habitants du village.