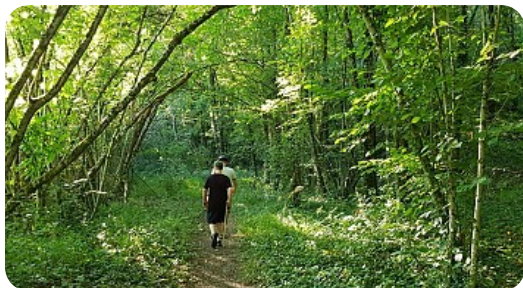




La boucle de Prévinquières



©OT Aveyron Ségala

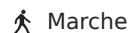


©OT Aveyron Ségala

Point de départ

📍 RIEUPEYROUX
📍 Lat : 44.30759 Lng : 2.23747

Informations techniques



Marche

Difficile ⌚ 7h00

↗ Deniv. pos.
694 m

↑ Alt. max.
773 m

↓ Alt. min.
376 m

↔ Distance
26,2 km



Proposé par :

Aveyron Ségala Viaur

<https://www.tourisme-aveyron-segala.fr/>

Ce document a été généré automatiquement grâce à Cirkwi, la solution de référence pour structurer, enrichir et diffuser vos données touristiques.

Description

Une grande randonnée au départ de Rieupeyroux pour découvrir le charmant petit village de Prévinquières niché dans la belle vallée de l'Aveyron.

Départ du bourg centre de Rieupeyroux.

Parking : devant la "Maison pour tous" à côté de la salle de cinéma

Balises : jaune Circuit n°3 du topoguide "Entre Aveyron et Viaur en pays Rieupeyroussain" (édition 2021)

Depuis le parking, prendre la rue du 19 mars 1962, en bas tourner à droite et tout de suite prendre un chemin qui monte à gauche. Continuer par la rue de la Source puis à droite pour traverser la D911 en prenant le passage piéton légèrement sur la droite. Après avoir traversé, partir à gauche jusqu'au carrefour et s'y engager par la droite. Prendre la petite route de Roubis et, 80 mètres après, le chemin creux qui part sur la gauche.

Environ 500 mètres plus loin, quitter le chemin pour prendre un sentier à droite. Prendre la route sur la gauche puis, 150 m plus loin, tourner à droite de Roubis qu'il faut traverser. Descendre dans les bois puis longer et sauter plusieurs fois le ruisseau à gué. Arrivé au chemin d'exploitation, tourner à droite et remonter cette ancienne route. Au carrefour à mi-pente, prendre à gauche, passer le Bosc puis, Nastiès (chemin presque en face de la gauche) et enfin, Salvezines où l'on tourne à droite sur un beau chemin jusqu'à Recoules.

Au hameau de Recoule, tourner à droite sur la D61 et 150 m plus loin emprunter à gauche la petite route de Thomas. Dans ce hameau prendre à gauche pour descendre le chemin d'exploitation et 400 mètres plus loin tourner à gauche vers le ruisseau. Ne pas franchir le pont et prendre à droite sur la petite route vers Coste Peyrouse.

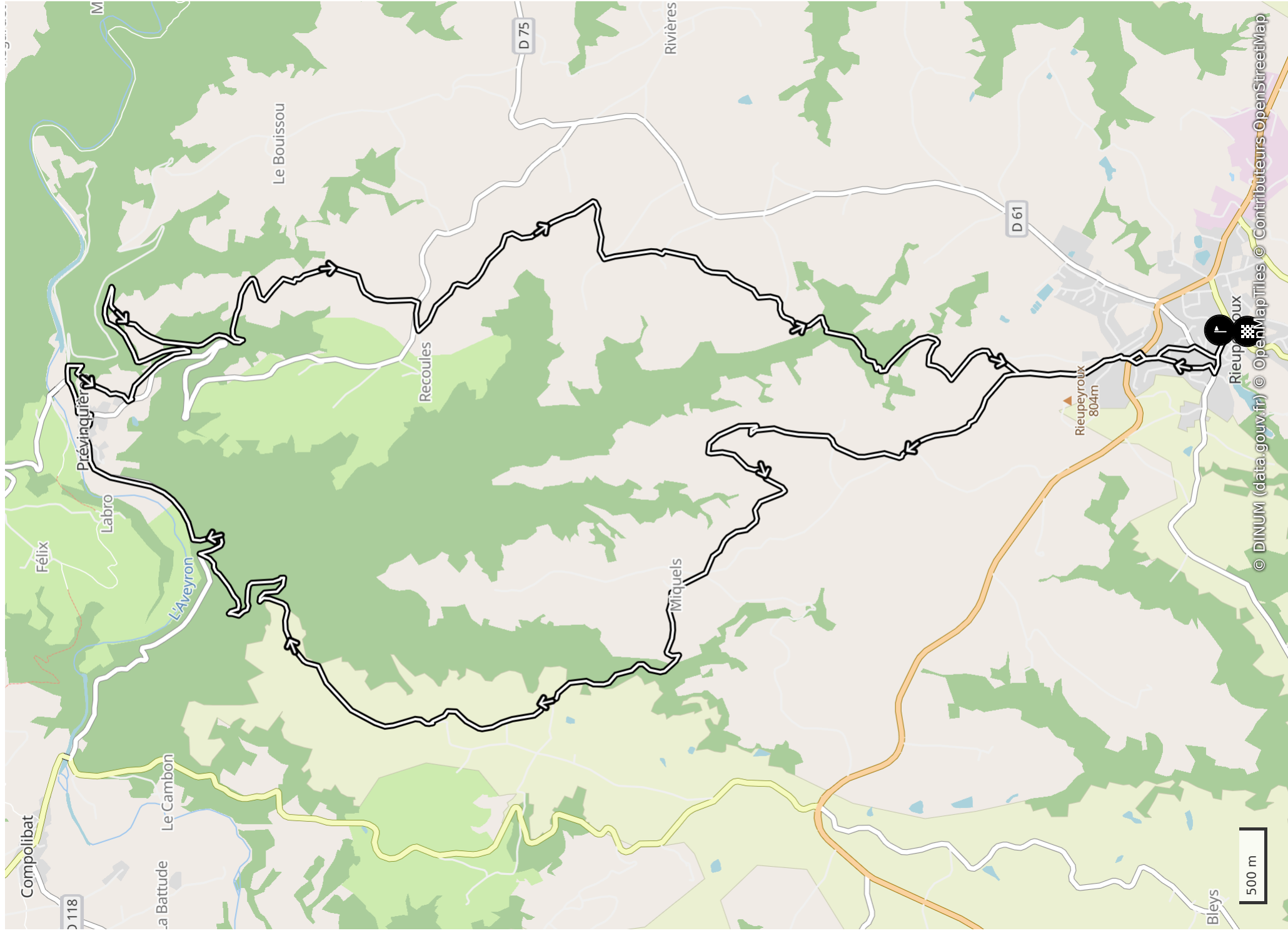
Avant de sortir du bois prendre le sentier sur la gauche qui descend en épingle. Passer le ruisseau à gué et remonter vers la D61 prendre cette route sur la droite et 10 m plus loin, encore à droite, pour aller au Mas del Puech et le traverser. Prendre le ruisseau et arriver au pont, remonter sur la route que l'on prend à gauche puis, au carrefour, remonter la D61 vers Prévinquières. Traverser le bourg et continuer par la D118 vers Compolibat le long de l'Aveyron.

Environ 1,6 km plus loin, après le deuxième pont, prendre à gauche le chemin de terre qui descend en épingle dans le virage. Remonter ce chemin jusqu'à la Vernette où l'on prendra la route du bas. Continuer tout droit à la route qui devient un chemin point à gauche pour continuer un chemin jusqu'à Miquels.




Monter dans Miquels, laisser l'église sur la gauche et, à la sortie du village, prendre à gauche sur la route de Rhodes.

Prendre à droite sur la place de Rhodes un chemin d'exploitation et 300 m plus loin un autre à droite pour remonter sur la Maynobe. Continuer la route jusqu'à la croix.

Prendre le chemin à gauche qui longe la Lande de Roubis puis passe derrière la colline de Modulance, avec ses antennes et sa chapelle, pour rejoindre le carrefour de la D91. Continuer à gauche sur le trottoir pour aller traverser au passage piéton. Prendre la rue en face et prendre la rue de la Source sur la gauche. Descendre tout droit par le chemin de la Calquièrre. Arriver en bas de la D612, la prendre sur la gauche et remonter au parking par la rue du Balat.



Légende (Carte et profil altimétrique)

 Point de départ  Point d'arrivée  Itinéraire

Profil altimétrique

